



АДМИНИСТРАЦИЯ ГОРОДА ПЕРМИ
ДЕПАРТАМЕНТ ЗЕМЕЛЬНЫХ ОТНОШЕНИЙ

РЕШЕНИЕ

о размещении объектов № 21-01-44-1456

от 06 НОЯ 2020

г. Пермь, ул. Сибирская, 15

Департамент земельных отношений Администрации города Перми в соответствии с пунктом 3 ст. 39.36 Земельного кодекса Российской Федерации, Положением о порядке и условиях размещения объектов на землях или земельных участках, находящихся в государственной или муниципальной собственности, на территории Пермского края без предоставления земельных участков и установления сервитутов, публичного сервитута, утвержденным Постановлением Правительства Пермского края от 22.07.2015 № 478-п

разрешает ГУ МВД России по Пермскому краю (ИНН 5904140498, ОГРН 1065904083156, место нахождения: 614990, Пермский край, г. Пермь, проспект Комсомольский, д. 74).

размещение объекта элементы благоустройства территории, в том числе малые архитектурные формы, за исключением некапитальных нестационарных строений и сооружений, рекламных конструкций, применяемых как составные части благоустройства территории.

на землях: государственная собственность на которые не разграничена

на срок 1 год

местоположение: г. Пермь, Дзержинский район, ул. Кронштадтская, на земельном участке с кадастровым номером 59:01:4410223:447.

Территория, согласно схеме, расположена в зоне с особым условием использования территории: приаэродромная территория аэродрома аэропорта Большое Савино.

ГУ МВД России по Пермскому краю:

1. соблюдать правила охранных зон воздушного пространства, установленные Постановлением Правительства Российской Федерации от 11.03.2010 № 138 «Об утверждении Федеральных правил использования воздушного пространства Российской Федерации»;

2. соблюдать требования пункта 3.6 Правил благоустройства и содержания территории в городе Перми, утвержденных решением Пермской городской Думы от 18.12.2018 № 265.

Приложение:

Схема предполагаемых к использованию земель или части земельного участка (на 1 л. в 1 экз.).

Первый заместитель
начальника департамента



Л.В. Раевская

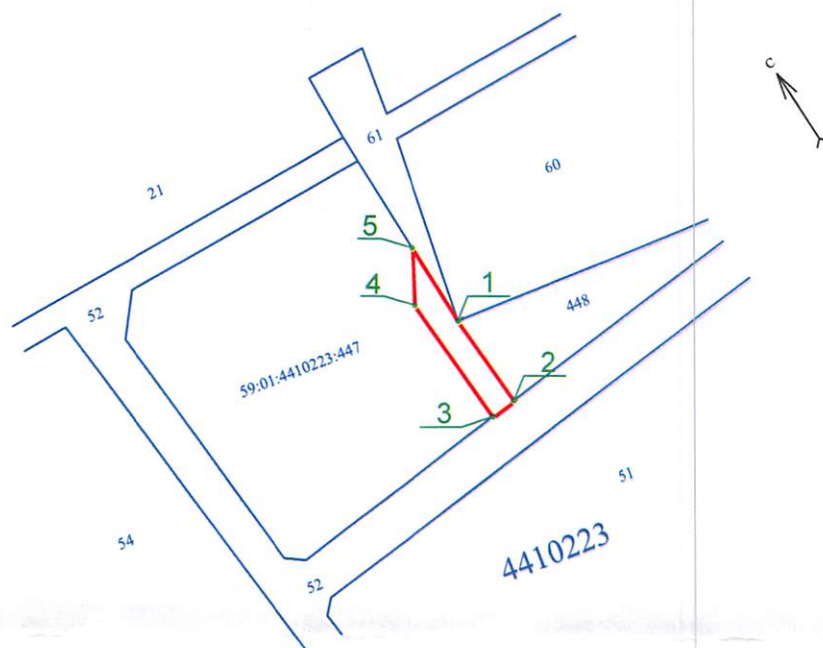
Схема предполагаемых к использованию земель или части земельного участка

Объект: Элементы благоустройства территории, в том числе малые архитектурные формы, за исключением некапитальных нестационарных строений и сооружений, рекламных конструкций, применяемых как составные части благоустройства территории.

Местоположение: Пермский край, г. Пермь, Дзержинский район, ул. Кронштадтская.

Площадь земель или части земельного участка: 169,72 кв.м.

Категория земель: Земли населенных пунктов



Масштаб 1:500

Описание границ смежных землепользователей	
от 1 до 2	Муниципальное образование город Пермь
от 2 до 3	Муниципальное казенное учреждение "Управление строительства города Перми"
от 3 до 5	Муниципальное образование город Пермь
от 5 до 1	Муниципальное образование город Пермь

Каталог координат, м Система координат г. Пермь		
№ точки границы	X	Y
1	-1965.35	-1876.78
2	-1983.79	-1872.17
3	-1985.12	-1877.23
4	-1959.36	-1883.60
5	-1947.82	-1879.63



- Граница части земельного участка, на которую устанавливается действие сервитута



- Характерная точка границы, сведения о которой позволяют однозначно определить ее положение на местности



- Граница существующих земельных участков

59:01:4410223 - Номер кадастрового квартала

59:01:4410223:447 - Кадастровый номер земельного участка

Заявитель:

Начальник тыла

ГУ МВД России по Пермскому краю

Н.В. Власенко